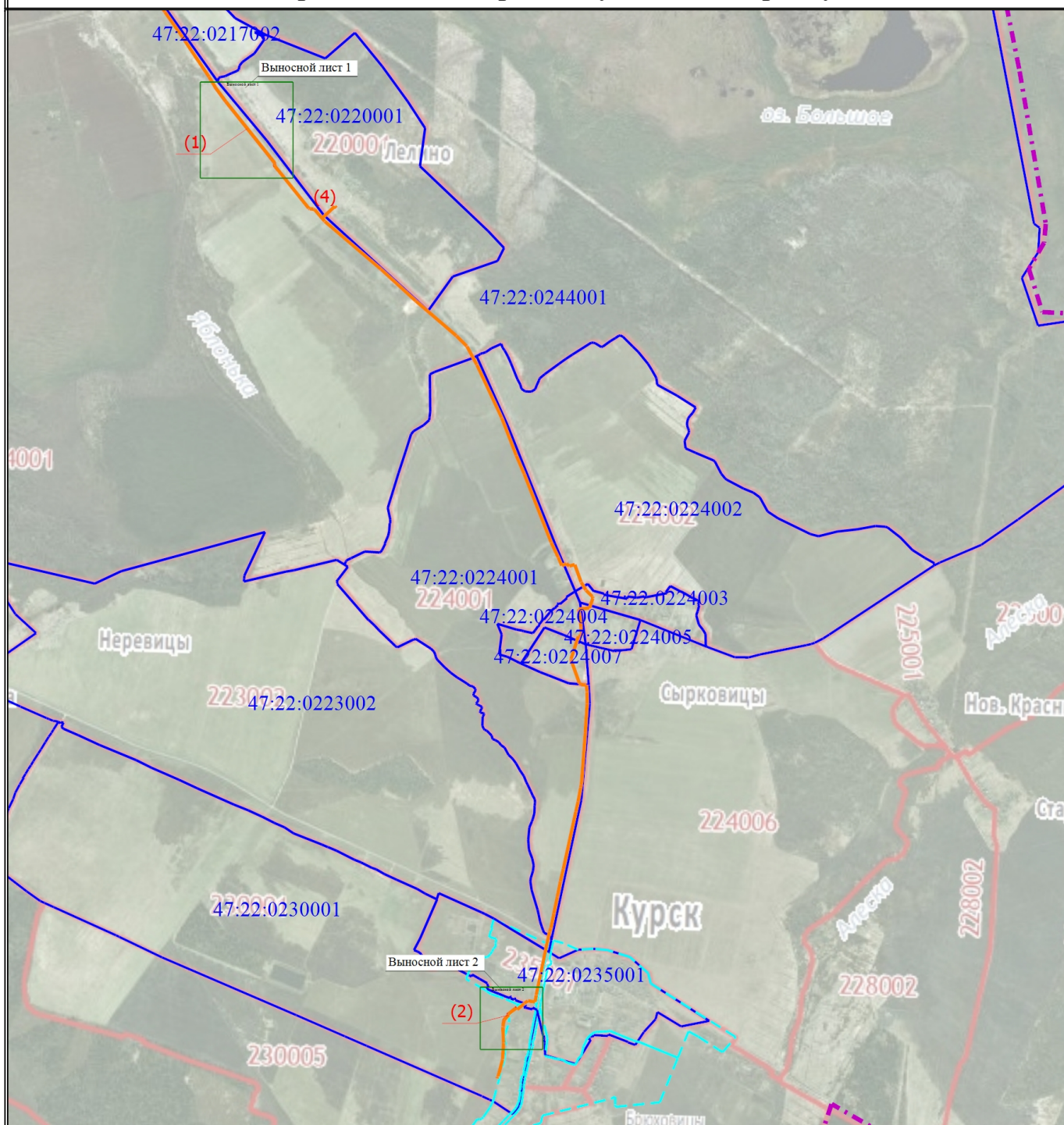


## Схема расположения границ публичного сервитута

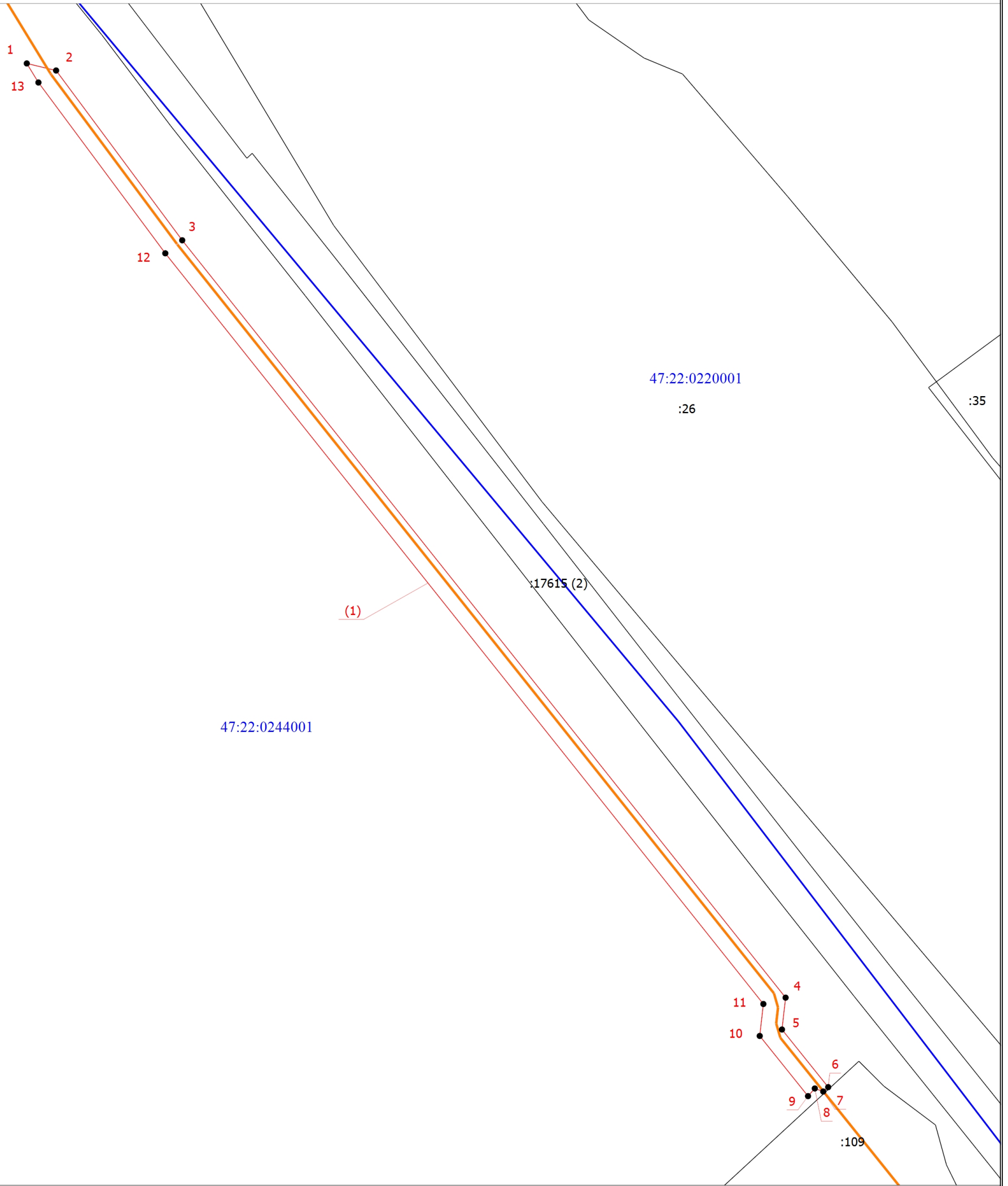


### Условные обозначения

- - Проектные границы публичного сервитута
- - Проектное местоположение газопровода
- - Граница кадастрового квартала
- - - - Граница населенного пункта
- - - - Граница муниципального образования
- 47:22:0230001 - Номер кадастрового квартала

# Схема расположения границ публичного сервитута

Выносной лист 1



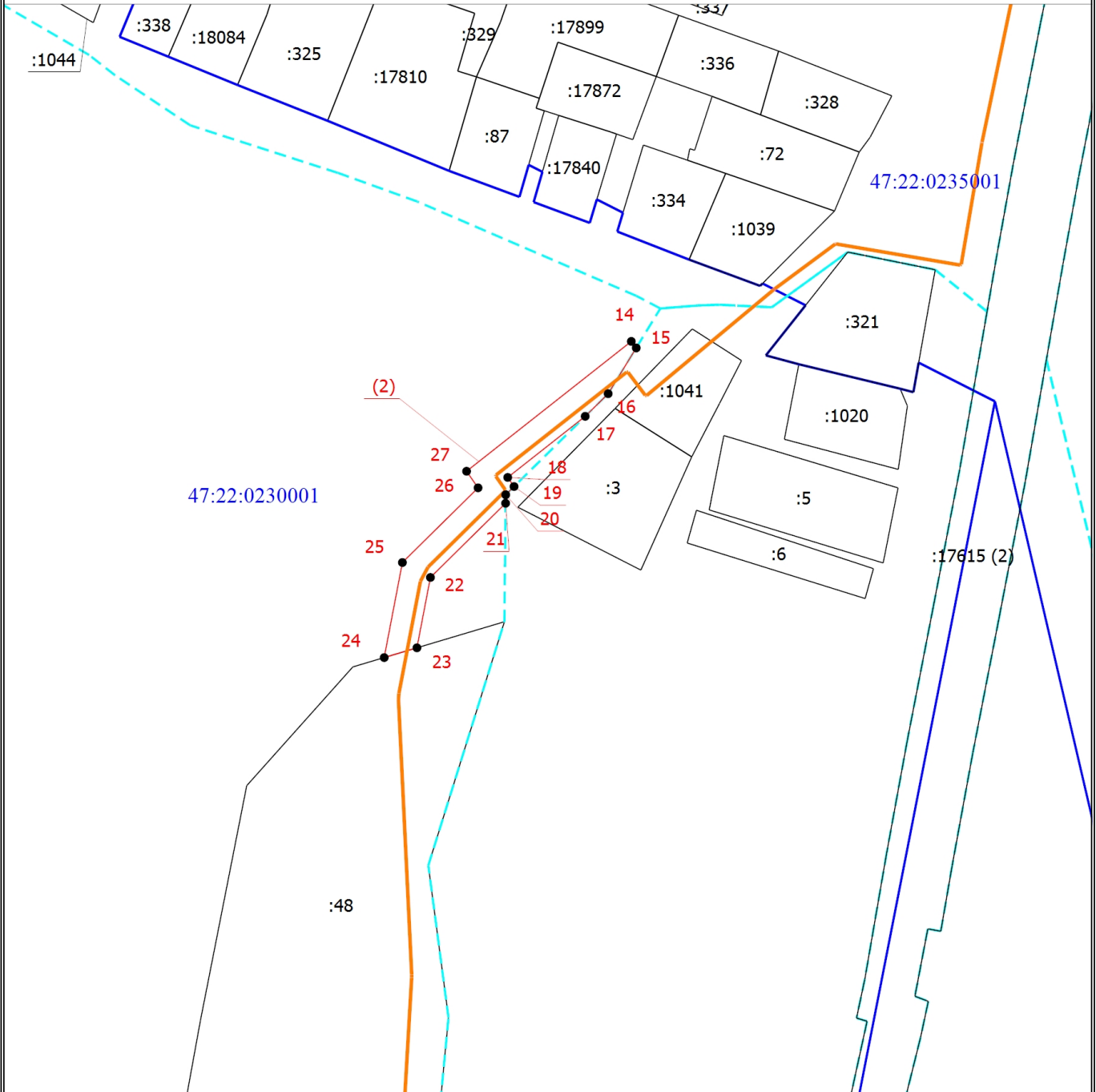
Масштаб 1:2000

## Условные обозначения

- - Проектные границы публичного сервитута
- - Характерная точка границы, сведения о которой позволяют однозначно определить ее положение на местности
- 1 - Обозначение новой характерной точки
- - Проектное местоположение газопровода
- - Существующая часть границы, имеющиеся в ЕГРН сведения о которой достаточны для определения ее местоположения
- - Граница кадастрового квартала
- 47:22:0230001 - Номер кадастрового квартала
- :11 - Кадастровый номер земельного участка

## Схема расположения границ публичного сервитута

Выносной лист 2



Масштаб 1:2000

### Условные обозначения

- - Проектные границы публичного сервитута
- - Характерная точка границы, сведения о которой позволяют однозначно определить ее положение на местности
- 1 - Обозначение новой характерной точки
- :11 - Кадастровый номер земельного участка
- - Проектное местоположение газопровода
- - Существующая часть границы, имеющиеся в ЕГРН сведения о которой достаточны для определения ее местоположения
- - Граница кадастрового квартала
- - - - Граница населенного пункта
- 47:22:0230001 - Номер кадастрового квартала