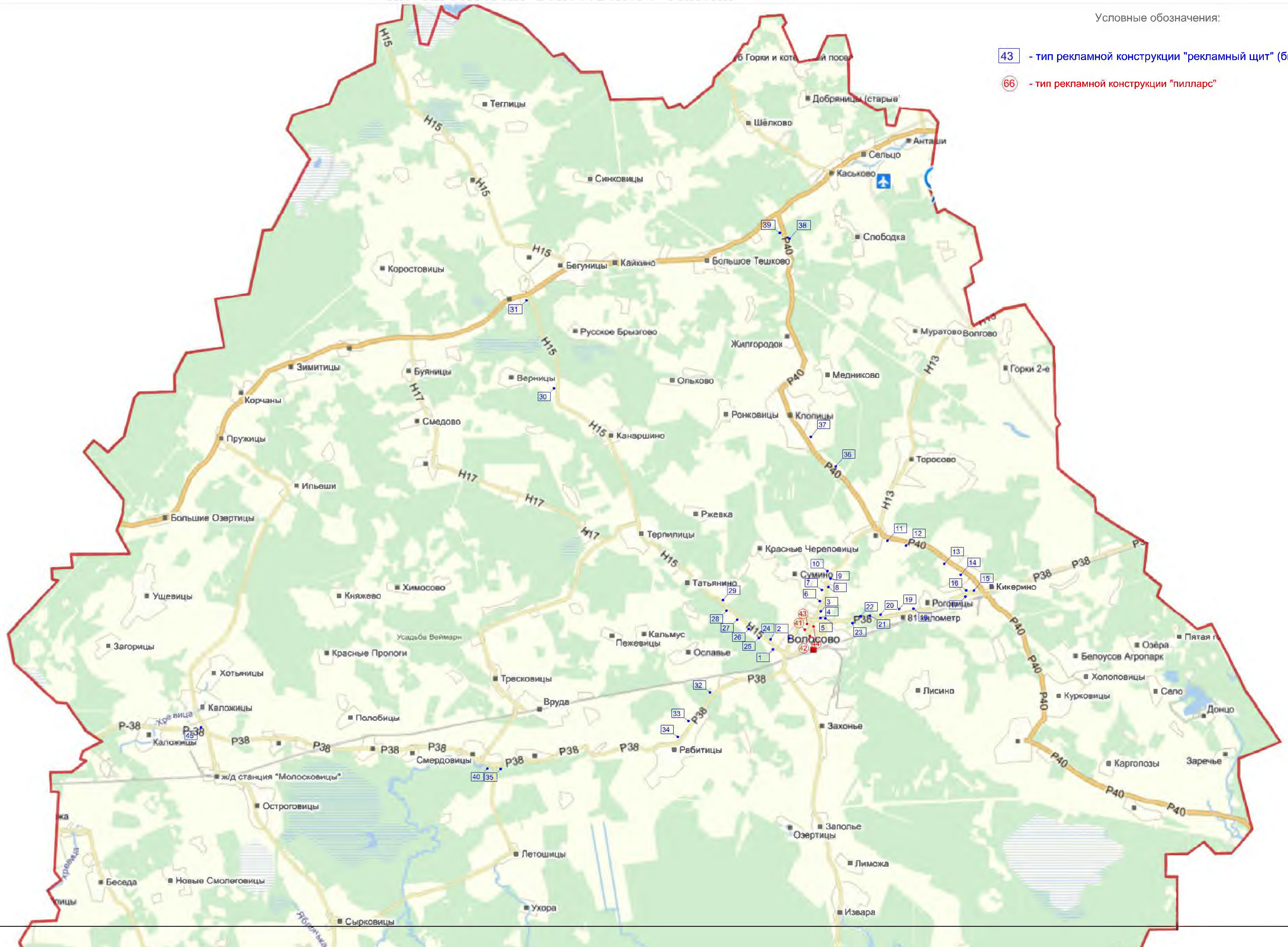


ОБЩАЯ СХЕМА РАЗМЕЩЕНИЯ РЕКЛАМНЫХ КОНСТРУКЦИЙ
НА ТЕРРИТОРИИ ВОЛОСОВСКОГО РАЙОНА

Условные обозначения:

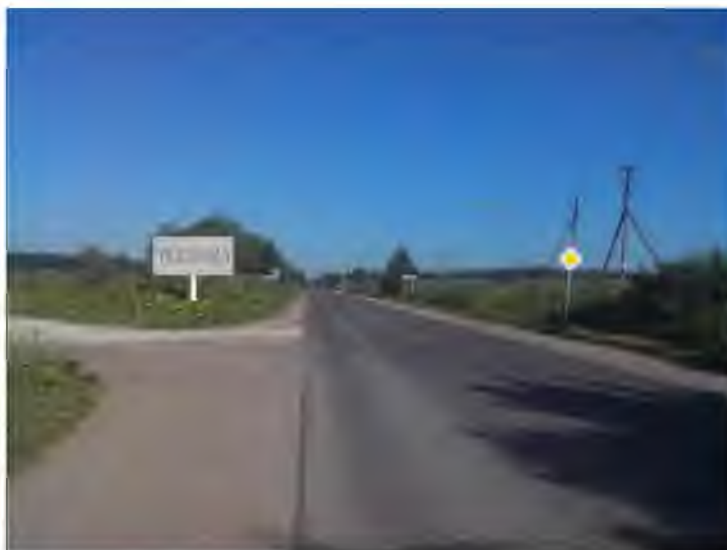
43 - тип рекламной конструкции "рекламный щит" (биллборд)

66 - тип рекламной конструкции "пилларс"



ОБЩАЯ СХЕМА РАЗМЕЩЕНИЯ РЕКЛАМНЫХ КОНСТРУКЦИЙ
НА ТЕРРИТОРИИ ВОЛОСОВСКОГО РАЙОНА

Волосово–Гомонтово–Копорье–Керново Н-15 0+270 Левая Сторона



ВИД 2



ВИД 1

Схема 1:1000



● – место размещения рекламной конструкции
☐ – дорожные знаки

Схема 1:5000



ОБЩАЯ СХЕМА РАЗМЕЩЕНИЯ РЕКЛАМНЫХ КОНСТРУКЦИЙ
 НА ТЕРРИТОРИИ ВОЛОСОВСКОГО РАЙОНА
 ул. Хрустицкого. Гатчина Ополье Р 38 37км 1400м правая сторона



ВИД 2

Схема 1:1000



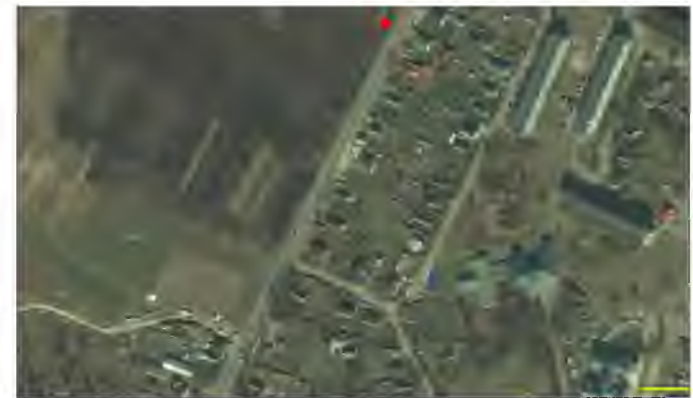
● — место размещения рекламной конструкции



ВИД 1

Схема 1:5000

МЕСТО РАЗМЕЩЕНИЯ РЕКЛАМНОЙ КОНСТРУКЦИИ



ОБЩАЯ СХЕМА РАЗМЕЩЕНИЯ РЕКЛАМНЫХ КОНСТРУКЦИЙ
 НА ТЕРРИТОРИИ ВОЛОСОВСКОГО РАЙОНА
 Н-13 Жабино-Губаницы-Волосово-Реполка-Вереснь 21км+240м левая сторона.



ВИД 1



ВИД 2

Схема 1:5000



- — место размещения рекламной конструкции
- ◆ 2.1 — дорожные знаки

ОБЩАЯ СХЕМА РАЗМЕЩЕНИЯ РЕКЛАМНЫХ КОНСТРУКЦИЙ
НА ТЕРРИТОРИИ ВОЛОСОВСКОГО РАЙОНА
Р 38 Гатчина Ополье 35км+590м



ВИД 1



ВИД 2

Схема 1:1000



Схема 1:5000



● – место размещения рекламной конструкции

ОБЩАЯ СХЕМА РАЗМЕЩЕНИЯ РЕКЛАМНЫХ КОНСТРУКЦИЙ
НА ТЕРРИТОРИИ ВОЛОСОВСКОГО РАЙОНА
Р-38 Гатчина-Ополье 35км+430 м



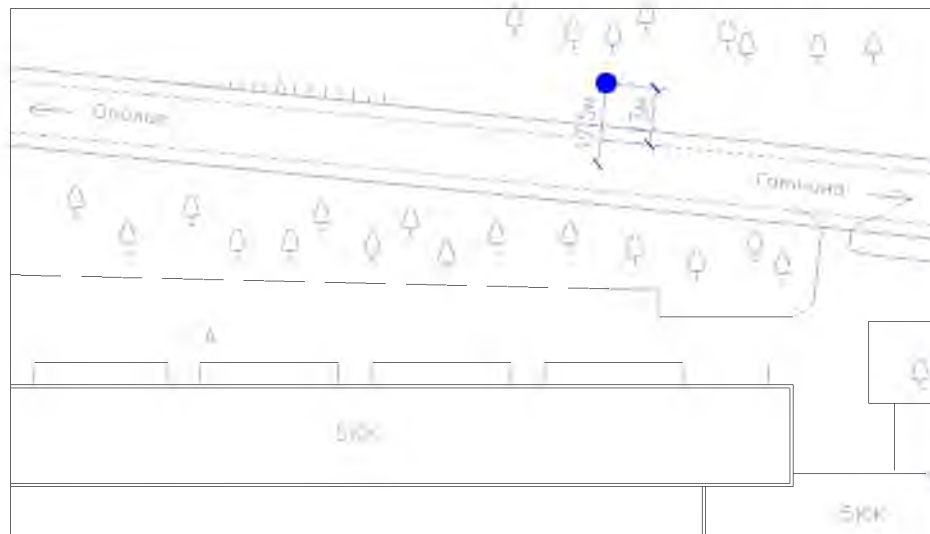
ВИД 1



ВИД 2

Схема 1:1000

Схема 1:5000



● – место размещения рекламной конструкции

ОБЩАЯ СХЕМА РАЗМЕЩЕНИЯ РЕКЛАМНЫХ КОНСТРУКЦИЙ
 НА ТЕРРИТОРИИ ВОЛОСОВСКОГО РАЙОНА
 Н-13 Жабино-Губаницы-Волосово-Реполка-Вресть 20км+650м. правая сторона



ВИД 1

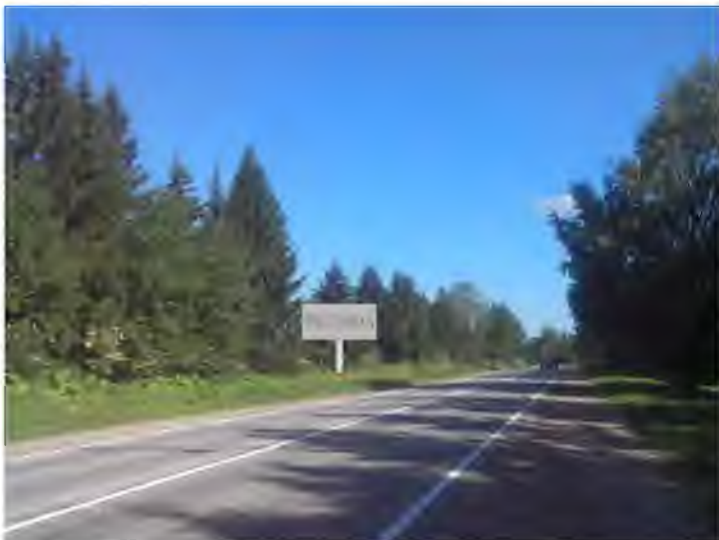


ВИД 2
 Схема 1:5000



● – место размещения рекламной конструкции

ОБЩАЯ СХЕМА РАЗМЕЩЕНИЯ РЕКЛАМНЫХ КОНСТРУКЦИЙ
 НА ТЕРРИТОРИИ ВОЛОСОВСКОГО РАЙОНА
 Н 13 Жабино Губаницы Волосово Реполка Вереть 20км+360м правая сторона.



ВИД 1



ВИД 2

Схема 1:1000



Схема 1:5000



● - место размещения рекламной конструкции



ВИД 1



ВИД 2



Схема 1:5000



● - место размещения рекламной конструкции

ОБЩАЯ СХЕМА РАЗМЕЩЕНИЯ РЕКЛАМНЫХ КОНСТРУКЦИЙ
НА ТЕРРИТОРИИ ВОЛОСОВСКОГО РАЙОНА

П 13 Жабино Губаницы Волосово Реподка Вереть 19км+460м. левая сторона



ВИД 1



ВИД 2

Схема 1:1000



Схема 1:5000



● – место размещения рекламной конструкции

ОБЩАЯ СХЕМА РАЗМЕЩЕНИЯ РЕКЛАМНЫХ КОНСТРУКЦИЙ
НА ТЕРРИТОРИИ ВОЛОСОВСКОГО РАЙОНА

Н-13 Жабино-Губаницы-Волосово-Реполка-Вереть 18км+940м правая сторона



ВИД 1



ВИД 2

Схема 1:5000

Схема 1:1000



МЕСТО РАЗМЕЩЕНИЯ РЕКЛАМНОЙ КОНСТРУКЦИИ



● – место размещения рекламной конструкции

ОБЩАЯ СХЕМА РАЗМЕЩЕНИЯ РЕКЛАМНЫХ КОНСТРУКЦИЙ
НА ТЕРРИТОРИИ ВОЛОСОВСКОГО РАЙОНА

Р-40 Ксмполово-Выра-Тосно-Шапки 15км+950м левая сторона



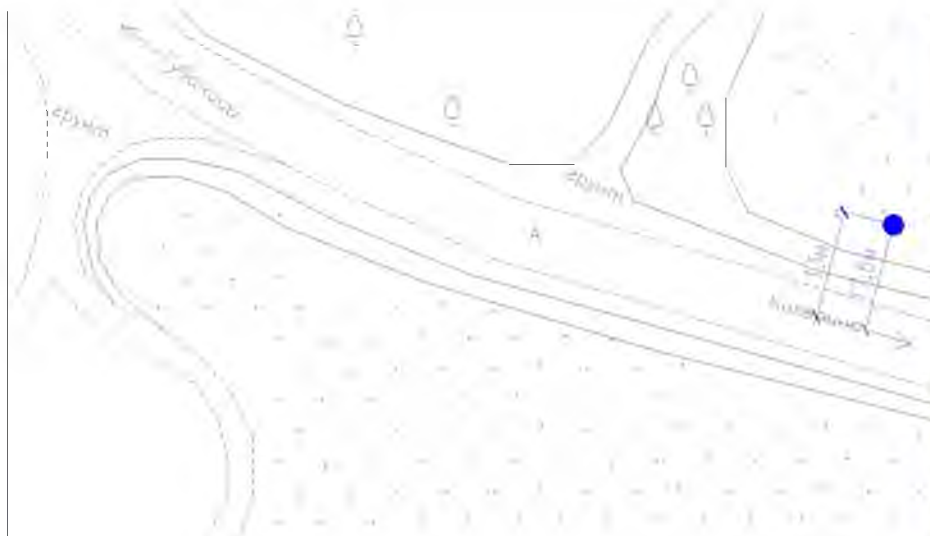
ВИД 1



ВИД 2

Схема 1:1000

Схема 1:5000



● – место размещения рекламной конструкции

ОБЩАЯ СХЕМА РАЗМЕЩЕНИЯ РЕКЛАМНЫХ КОНСТРУКЦИЙ
 НА ТЕРРИТОРИИ ВОЛОСОВСКОГО РАЙОНА
 Р 40 Кемполово Выра Тосно Шатки 16км/650м левая сторона



ВИД 1



ВИД 2

Схема 1:1000



Схема 1:5000



● – место размещения рекламной конструкции

ОБЩАЯ СХЕМА РАЗМЕЩЕНИЯ РЕКЛАМНЫХ КОНСТРУКЦИЙ
 НА ТЕРРИТОРИИ ВОЛОСОВСКОГО РАЙОНА
 Р 40 Кемполово Выра Тосно Шапки 18км/200м правая сторона



ВИД 1

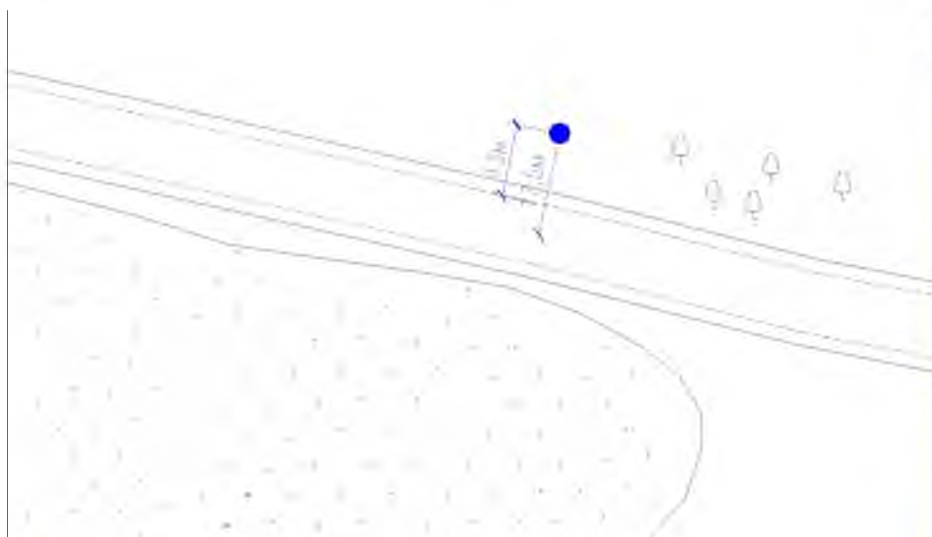


ВИД 2

Схема 1:1000

Схема 1:5000

место размещения рекламной конструкции



● — место размещения рекламной конструкции

ОБЩАЯ СХЕМА РАЗМЕЩЕНИЯ РЕКЛАМНЫХ КОНСТРУКЦИЙ
НА ТЕРРИТОРИИ ВОЛОСОВСКОГО РАЙОНА
Р 40 Кемполово Выра Тосно Шапки 18км1740м левая сторона



ВИД 1



ВИД 2

Схема 1:1000

Схема 1:5000

место размещения рекламной конструкции



● – место размещения рекламной конструкции



ОБЩАЯ СХЕМА РАЗМЕЩЕНИЯ РЕКЛАМНЫХ КОНСТРУКЦИЙ
 НА ТЕРРИТОРИИ ВОЛОСОВСКОГО РАЙОНА
 Р 38 Гатчина Ополье 28км 1910м правая сторона



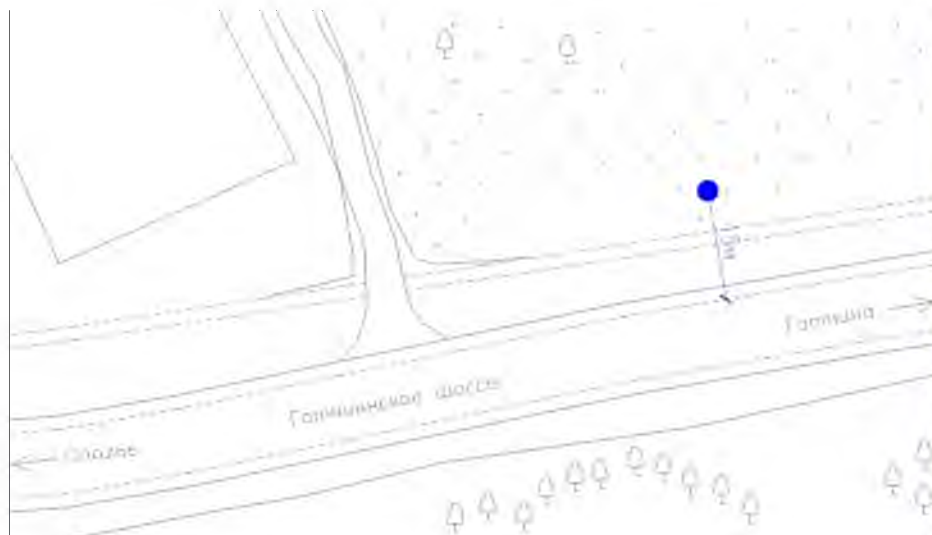
ВИД 1



ВИД 2

Схема 1:5000

Схема 1:1000



● – место размещения рекламной конструкции

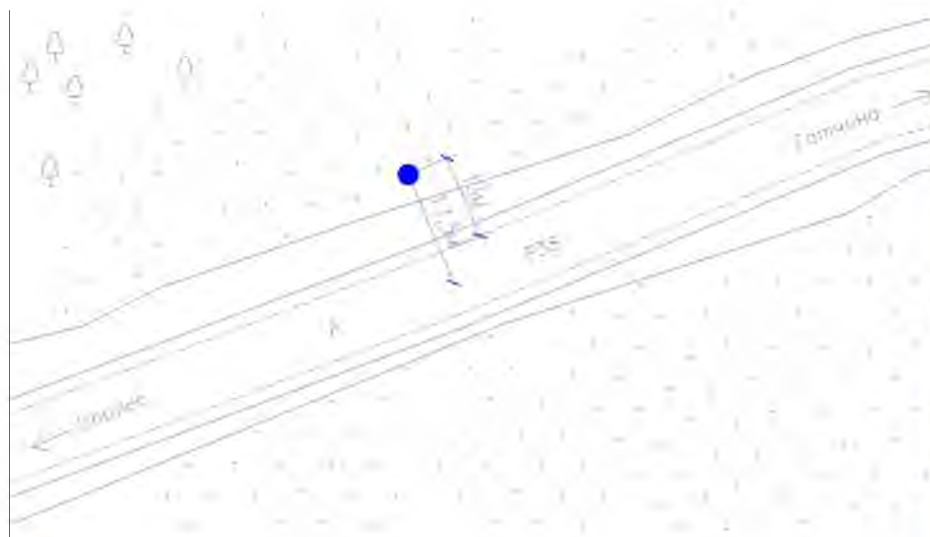
ОБЩАЯ СХЕМА РАЗМЕЩЕНИЯ РЕКЛАМНЫХ КОНСТРУКЦИЙ
 НА ТЕРРИТОРИИ ВОЛОСОВСКОГО РАЙОНА
 Р-38 Гатчина-Ополье 29км+300м правая сторона



ВИД 1
 Схема 1:1000



ВИД 2
 Схема 1:5000



● — место размещения рекламной конструкции

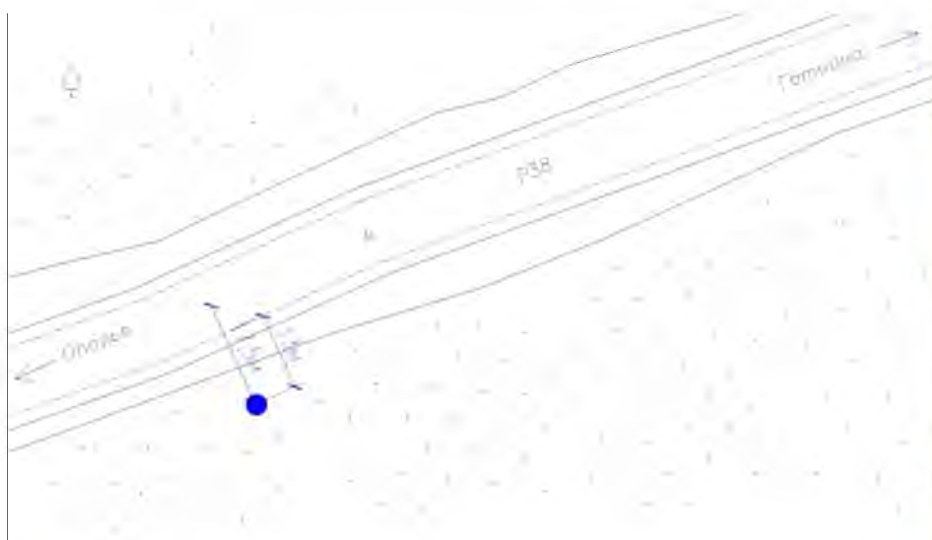
ОБЩАЯ СХЕМА РАЗМЕЩЕНИЯ РЕКЛАМНЫХ КОНСТРУКЦИЙ
 НА ТЕРРИТОРИИ ВОЛОСОВСКОГО РАЙОНА
 Р-38 Гатчина-Ополье 29км+450м левая сторона



ВИД 1
 Схема 1:1000



ВИД 2
 Схема 1:5000



● - место размещения рекламной конструкции

ОБЩАЯ СХЕМА РАЗМЕЩЕНИЯ РЕКЛАМНЫХ КОНСТРУКЦИЙ
НА ТЕРРИТОРИИ ВОЛОСОВСКОГО РАЙОНА
Р-38 Гатчина-Ополец 31км+550м правая сторона



ВИД 1

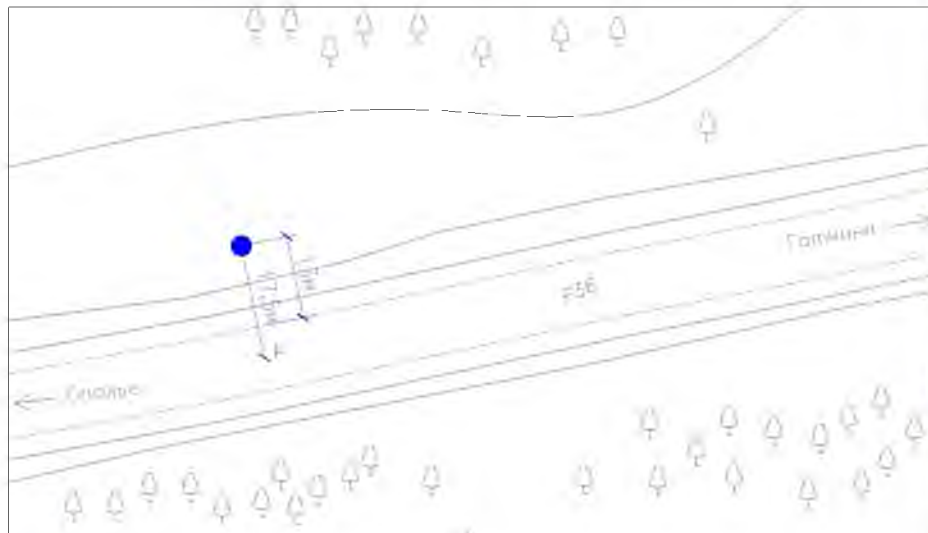


ВИД 2

Схема 1:1000

Схема 1:5000

место размещения рекламной конструкции



● - место размещения рекламной конструкции

ОБЩАЯ СХЕМА РАЗМЕЩЕНИЯ РЕКЛАМНЫХ КОНСТРУКЦИЙ
НА ТЕРРИТОРИИ ВОЛОСОВСКОГО РАЙОНА
Р-38 Гатчина-Ополье 32км+200м правая сторона



ВИД 1



ВИД 2

Схема 1:1000

Схема 1:5000



● – место размещения рекламной конструкции



ОБЩАЯ СХЕМА РАЗМЕЩЕНИЯ РЕКЛАМНЫХ КОНСТРУКЦИЙ
НА ТЕРРИТОРИИ ВОЛОСОВСКОГО РАЙОНА
Р 38 Гатчина Ополье 33км160м правая сторона



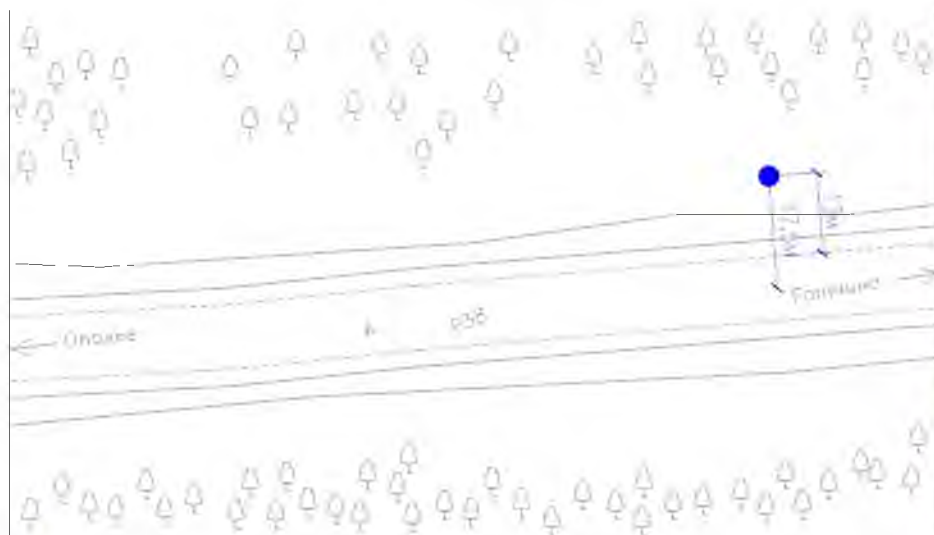
ВИД 1



ВИД 2

Схема 1:1000

Схема 1:5000



● - место размещения рекламной конструкции



ОБЩАЯ СХЕМА РАЗМЕЩЕНИЯ РЕКЛАМНЫХ КОНСТРУКЦИЙ
 НА ТЕРРИТОРИИ ВОЛОСОВСКОГО РАЙОНА
 Р-38 Гатчина-Ополие 33км+260 м правая сторона



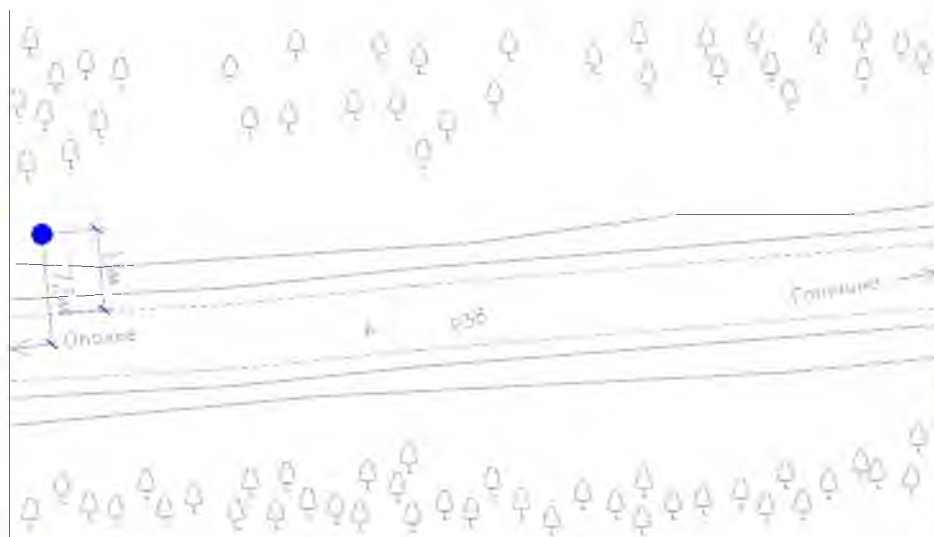
ВИД 1



ВИД 2

Схема 1:5000

Схема 1:1000



● - место размещения рекламной конструкции



ОБЩАЯ СХЕМА РАЗМЕЩЕНИЯ РЕКЛАМНЫХ КОНСТРУКЦИЙ
НА ТЕРРИТОРИИ ВОЛОСОВСКОГО РАЙОНА
Р 38 Гатчина Ополье 33км+460м правая сторона



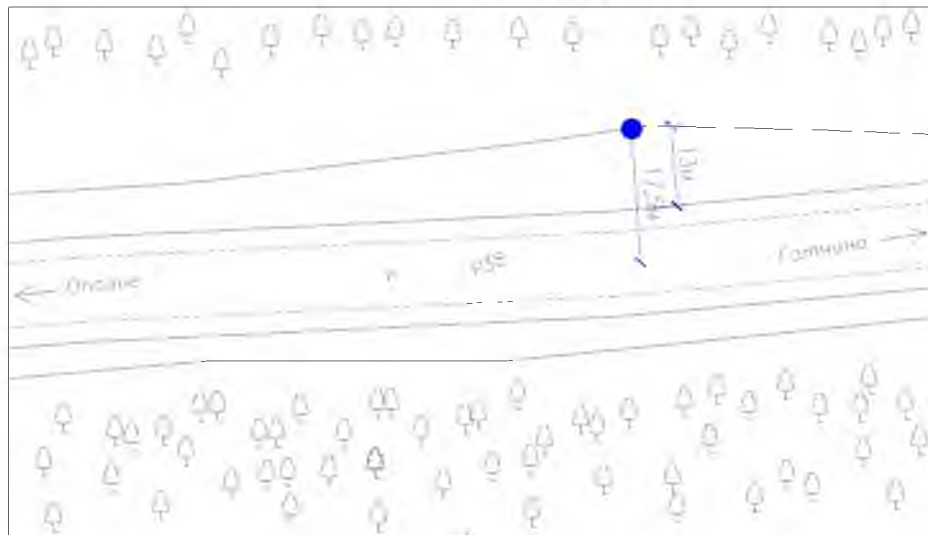
ВИД 1



ВИД 2

Схема 1:5000

Схема 1:1000



● - место размещения рекламной конструкции

Место размещения рекламной конструкции



ОБЩАЯ СХЕМА РАЗМЕЩЕНИЯ РЕКЛАМНЫХ КОНСТРУКЦИЙ
НА ТЕРРИТОРИИ ВОЛОСОВСКОГО РАЙОНА
Р-38 Гатчина-Ополье 33км+610м левая сторона



ВИД 1

Схема 1:5000

Схема 1:1000



● - место размещения рекламной конструкции



ОБЩАЯ СХЕМА РАЗМЕЩЕНИЯ РЕКЛАМНЫХ КОНСТРУКЦИЙ
НА ТЕРРИТОРИИ ВОЛОСОВСКОГО РАЙОНА
Н 15 Волосово Гомонтово Копорье Керново 0км1700м. правая сторона



ВИД 1

Схема 1:1000



● - место размещения рекламной конструкции

Схема 1:5000



ОБЩАЯ СХЕМА РАЗМЕЩЕНИЯ РЕКЛАМНЫХ КОНСТРУКЦИЙ
НА ТЕРРИТОРИИ ВОЛОСОВСКОГО РАЙОНА

Н-15 Волосово-Гомонтово-Копорье-Керново 1км+550м левая сторона.

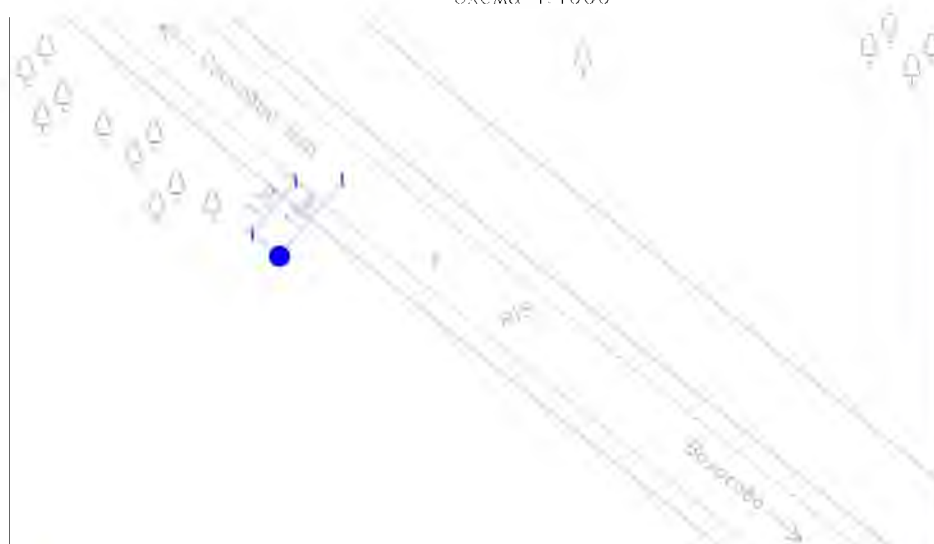


ВИД 1

Схема 1:1000

ВИД 2

Схема 1:5000



● - место размещения рекламной конструкции

ОБЩАЯ СХЕМА РАЗМЕЩЕНИЯ РЕКЛАМНЫХ КОНСТРУКЦИЙ
НА ТЕРРИТОРИИ ВОЛОСОВСКОГО РАЙОНА
Н-15 Волосово-Гомолтово-Копорье-Керлово 1км+750м левая сторона.



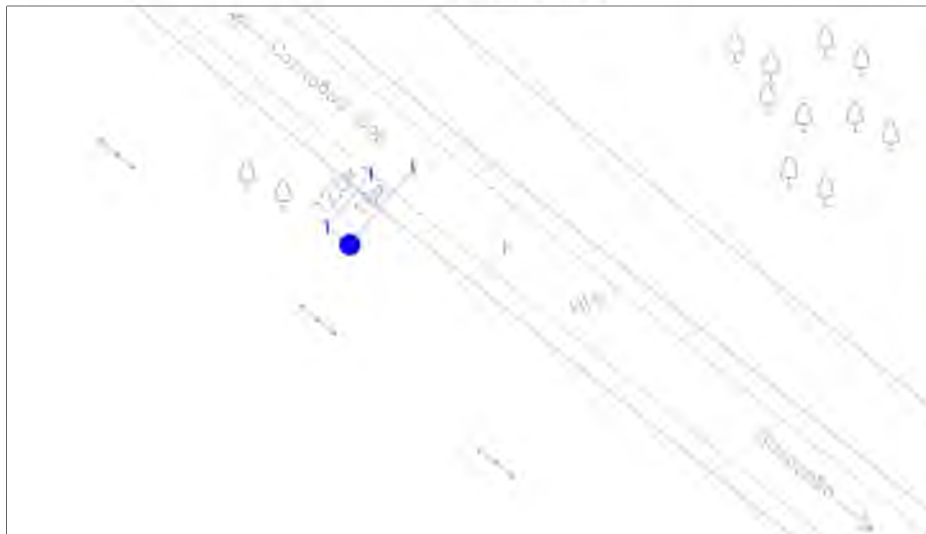
ВИД 1

ВИД 2

Схема 1:1000

Схема 1:5000

место размещения рекламной конструкции



● – место размещения рекламной конструкции

ОБЩАЯ СХЕМА РАЗМЕЩЕНИЯ РЕКЛАМНЫХ КОНСТРУКЦИЙ
НА ТЕРРИТОРИИ ВОЛОСОВСКОГО РАЙОНА

П-15 Волосово-Гомонтово-Копорье-Керново 2км+000м. левая сторона.



ВИД 1



ВИД 2

Схема 1:1000

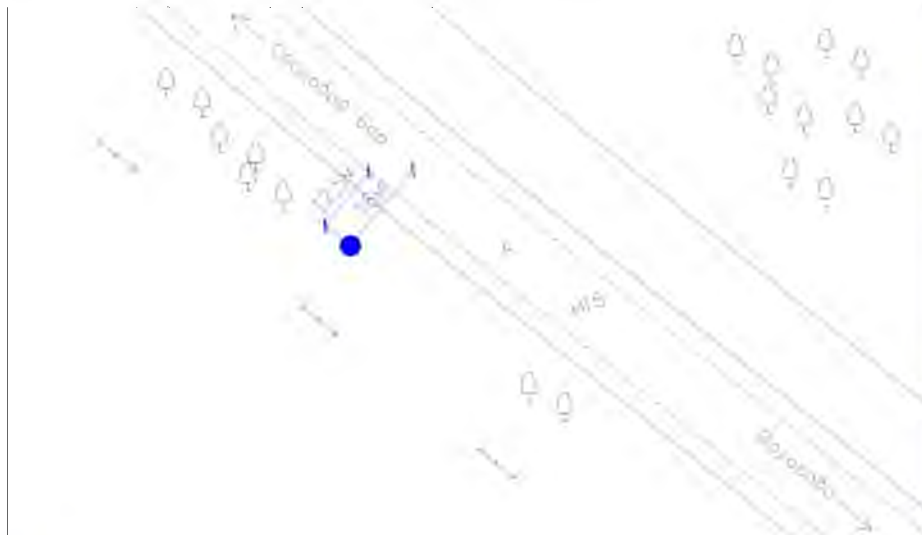


Схема 1:5000



● - место размещения рекламной конструкции



ВИД 1



ВИД 2

Схема 1:1000

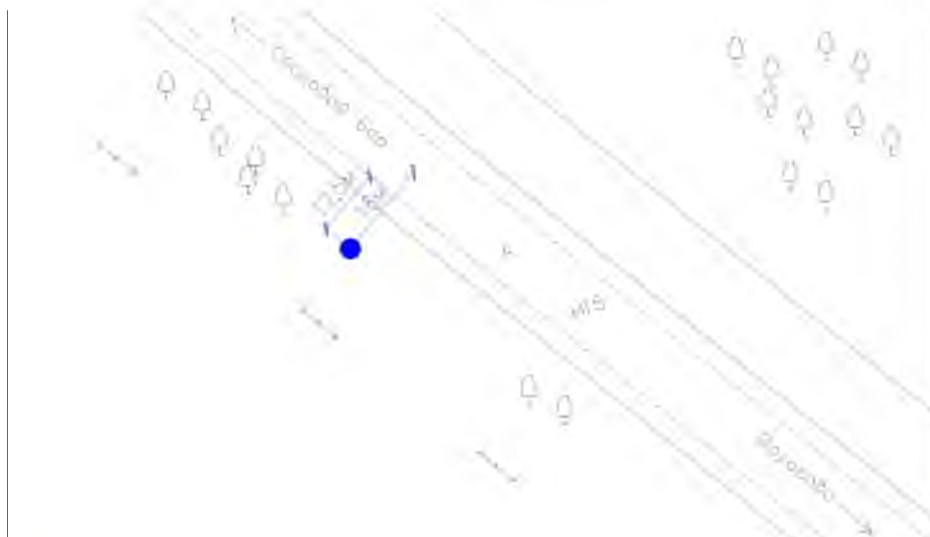


Схема 1:5000



● - место размещения рекламной конструкции

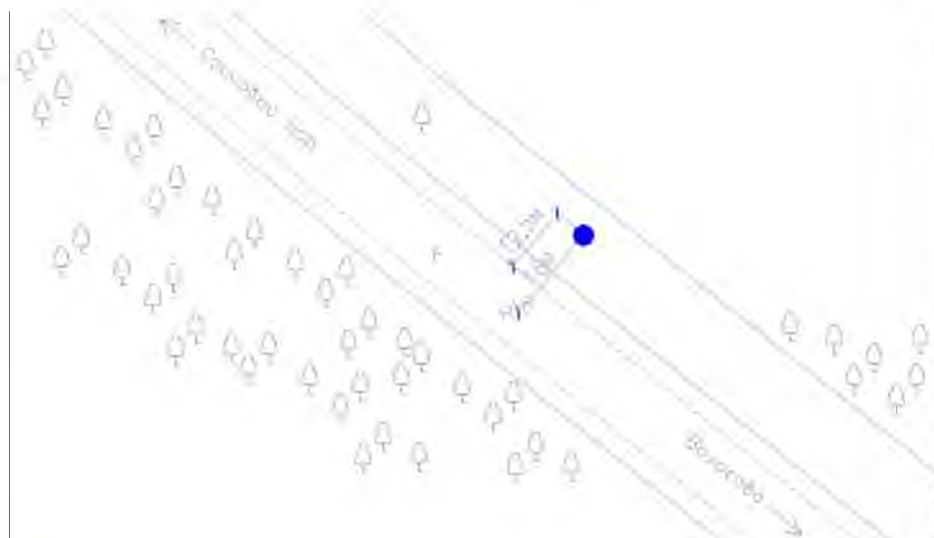
ОБЩАЯ СХЕМА РАЗМЕЩЕНИЯ РЕКЛАМНЫХ КОНСТРУКЦИЙ
НА ТЕРРИТОРИИ ВОЛОСОВСКОГО РАЙОНА

П-15 Волосово-Гомонтово-Копорье-Керново Зкм+280 м. правая сторона.



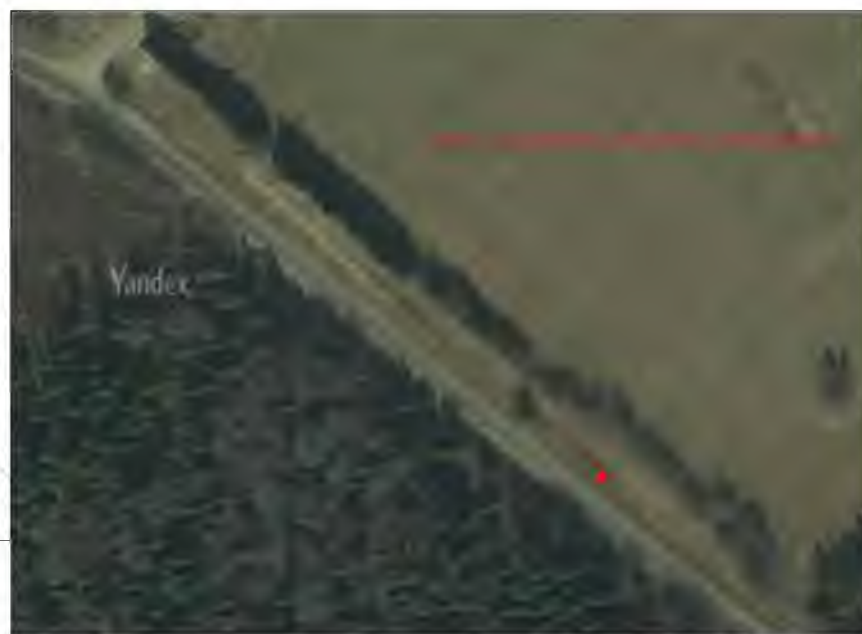
ВИД 1

Схема 1:1000



● - место размещения рекламной конструкции

Схема 1:5000



ОБЩАЯ СХЕМА РАЗМЕЩЕНИЯ РЕКЛАМНЫХ КОНСТРУКЦИЙ
НА ТЕРРИТОРИИ ВОЛОСОВСКОГО РАЙОНА
Н-15 Волосово-Гомопново-Копорье-Керпово 15км+610м. левая сторона.



ВИД 1



ВИД 2

Схема 1:1000



Схема 1:5000

место размещения рекламной конструкции



● - место размещения рекламной конструкции

ОБЩАЯ СХЕМА РАЗМЕЩЕНИЯ РЕКЛАМНЫХ КОНСТРУКЦИЙ
 НА ТЕРРИТОРИИ ВОЛОСОВСКОГО РАЙОНА

Н-15 Волосово-Гомонтово-Копорье-Керново 18км+980м левая сторона



ВИД 1



ВИД 2

Схема 1:5000

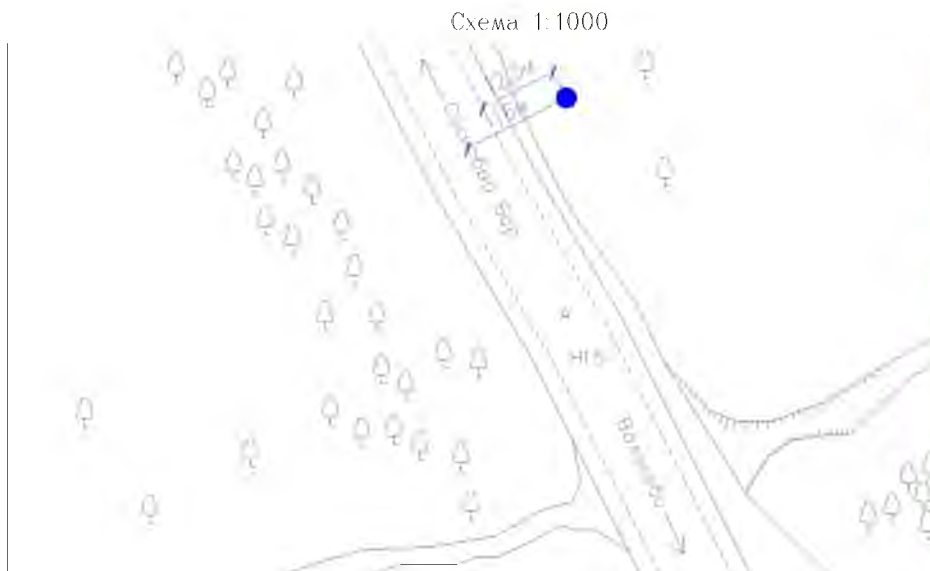


Схема 1:1000



● – место размещения рекламной конструкции

ОБЩАЯ СХЕМА РАЗМЕЩЕНИЯ РЕКЛАМНЫХ КОНСТРУКЦИЙ
НА ТЕРРИТОРИИ ВОЛОСОВСКОГО РАЙОНА
Р-38 Гашчина-Ополье 41км+850м правая сторона.



ВИД 1



ВИД 2



● - место размещения рекламной конструкции



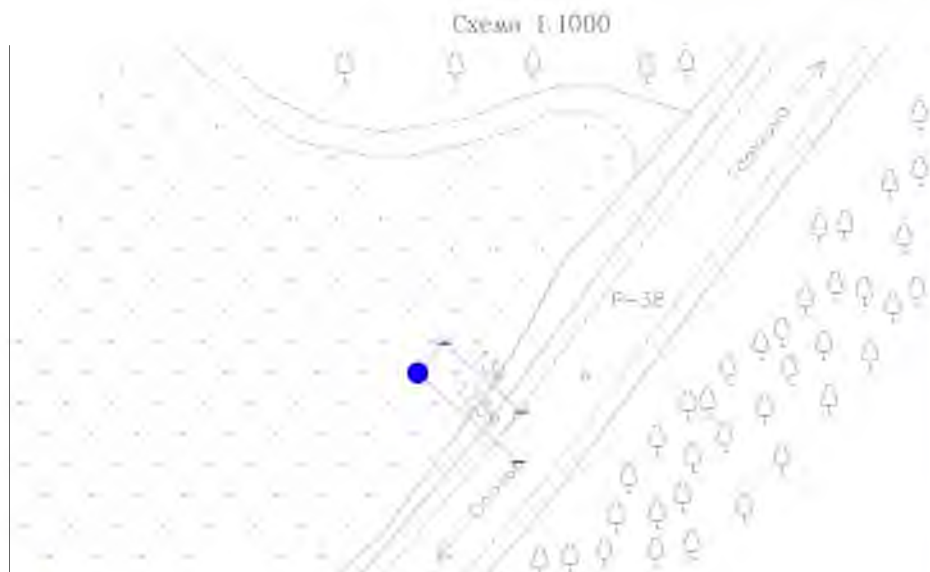
ОБЩАЯ СХЕМА РАЗМЕЩЕНИЯ РЕКЛАМНЫХ КОНСТРУКЦИЙ
НА ТЕРРИТОРИИ ВОЛОСОВСКОГО РАЙОНА

Р 38 Гатчина Ополье 42км+600м правая сторона.



ВИД 1

Схема 1:5000



● — место размещения рекламной конструкции

ОБЩАЯ СХЕМА РАЗМЕЩЕНИЯ РЕКЛАМНЫХ КОНСТРУКЦИЙ
НА ТЕРРИТОРИИ ВОЛОСОВСКОГО РАЙОНА
Р-38 Гатчина-Ополье 43км+060м правая сторона.

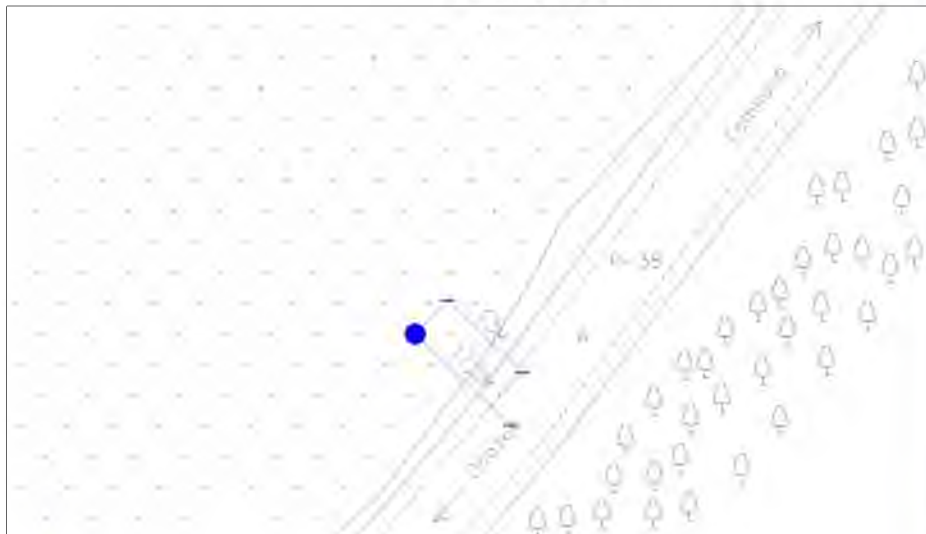


ВИД 1

Схема 1:1000

Схема 1:5000

место размещения рекламной конструкции



● - место размещения рекламной конструкции

ОБЩАЯ СХЕМА РАЗМЕЩЕНИЯ РЕКЛАМНЫХ КОНСТРУКЦИЙ
 НА ТЕРРИТОРИИ ВОЛОСОВСКОГО РАЙОНА
 Р 38 Гатчина Ополье 52км+100м левая сторона



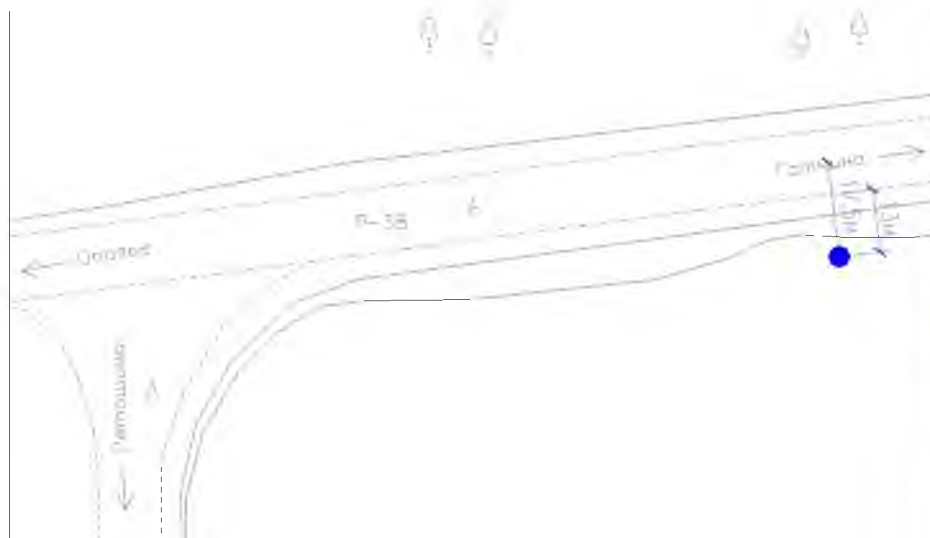
ВИД 1



ВИД 2

Схема 1:5000

Схема 1:1000



● — место размещения рекламной конструкции



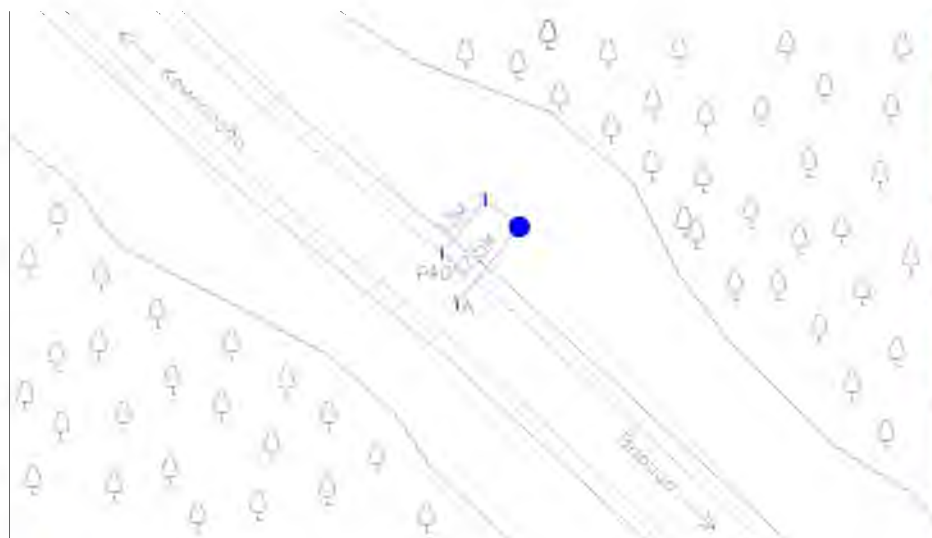
ОБЩАЯ СХЕМА РАЗМЕЩЕНИЯ РЕКЛАМНЫХ КОНСТРУКЦИЙ
 НА ТЕРРИТОРИИ ВОЛОСОВСКОГО РАЙОНА
 Р 40 Кемполово Выра Тосно Шапки 11км1500м левая сторона



ВИД 1

Схема 1:5000

Схема 1:1000



● - место размещения рекламной конструкции

ОБЩАЯ СХЕМА РАЗМЕЩЕНИЯ РЕКЛАМНЫХ КОНСТРУКЦИЙ
НА ТЕРРИТОРИИ ВОЛОСОВСКОГО РАЙОНА

Р-40 Кемполово-Выра-Тоспо-Шатки 10км+300м левая сторона



ВИД 1

Схема 1:5000

Схема 1:1000



● - место размещения рекламной конструкции

ОБЩАЯ СХЕМА РАЗМЕЩЕНИЯ РЕКЛАМНЫХ КОНСТРУКЦИЙ
НА ТЕРРИТОРИИ ВОЛОСОВСКОГО РАЙОНА
Р-40 Кемполово-Выра-Тосно-Шатки 1км+100м левая сторона



ВИД 1

Схема 1:1000

Схема 1:5000

место размещения рекламной конструкции



● - место размещения рекламной конструкции

ОБЩАЯ СХЕМА РАЗМЕЩЕНИЯ РЕКЛАМНЫХ КОНСТРУКЦИЙ
 НА ТЕРРИТОРИИ ВОЛОСОВСКОГО РАЙОНА
 Р 40 Кемполово Выра Тосно Шапки Окм+700м правая сторона



ВИД 1



ВИД 2

Схема 1:5000

место размещения рекламной конструкции

Схема 1:1000



● — место размещения рекламной конструкции



ОБЩАЯ СХЕМА РАЗМЕЩЕНИЯ РЕКЛАМНЫХ КОНСТРУКЦИЙ
 НА ТЕРРИТОРИИ ВОЛОСОВСКОГО РАЙОНА
 Р-38 Гатчина-Ополье 52км+370м левая сторона



ВИД 1

Схема 1:5000

Схема 1:1000



● - место размещения рекламной конструкции



ОБЩАЯ СХЕМА РАЗМЕЩЕНИЯ РЕКЛАМНЫХ КОНСТРУКЦИЙ
 НА ТЕРРИТОРИИ ВОЛОСОВСКОГО РАЙОНА
 г. Волосово Пр. Винзиссара Д.93



ВИД 1



Схема 1:5000
место размещения рекламной конструкции



● – место размещения рекламной конструкции

ОБЩАЯ СХЕМА РАЗМЕЩЕНИЯ РЕКЛАМНЫХ КОНСТРУКЦИЙ
НА ТЕРРИТОРИИ ВОЛОСОВСКОГО РАЙОНА
г. Волосово Пр. Визиссара Д.60



ВИД 1

Схема 1:1000

Схема 1:5000

место размещения рекламной конструкции



● – место размещения рекламной конструкции

ОБЩАЯ СХЕМА РАЗМЕЩЕНИЯ РЕКЛАМНЫХ КОНСТРУКЦИЙ
НА ТЕРРИТОРИИ ВОЛОСОВСКОГО РАЙОНА

г. Волосово Пр. Випгиссара Д.119



ВИД 1

Схема 1:1000



Схема 1:5000
место размещения рекламной конструкции



● – место размещения рекламной конструкции

ОБЩАЯ СХЕМА РАЗМЕЩЕНИЯ РЕКЛАМНЫХ КОНСТРУКЦИЙ
НА ТЕРРИТОРИИ ВОЛОСОВСКОГО РАЙОНА
г. Волосово Пр. Визгиссара Д.84



ВИД 1

Схема 1:1000

Схема 1:5000

место размещения рекламной конструкции



● – место размещения рекламной конструкции

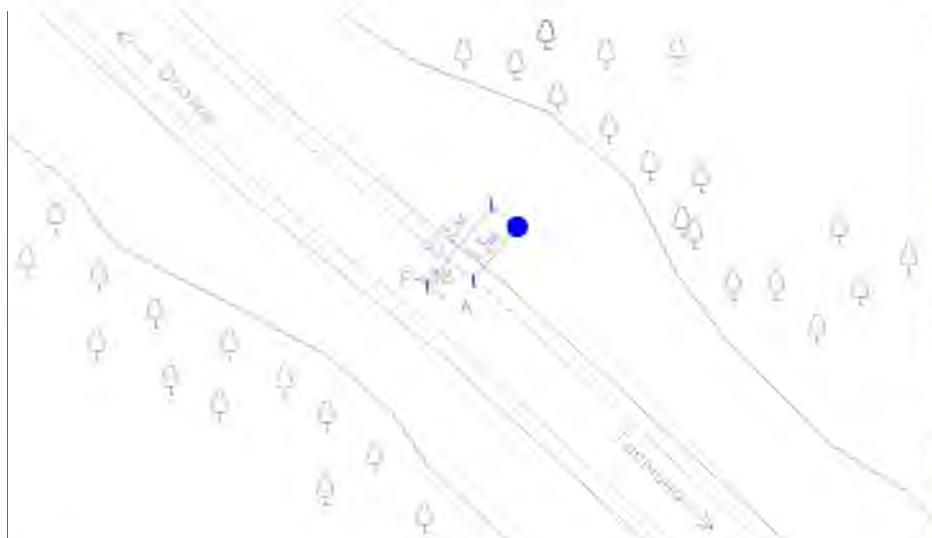
ОБЩАЯ СХЕМА РАЗМЕЩЕНИЯ РЕКЛАМНЫХ КОНСТРУКЦИЙ
НА ТЕРРИТОРИИ ВОЛОСОВСКОГО РАЙОНА
Р-38 Гатчина-Ополье 64км+560м правая сторона



ВИД 1

Схема 1:5000

Схема 1:1000



● - место размещения рекламной конструкции